



Distri Santral East Ramapo Central
Estratejik akademik ak fiskal plan chak trimes rapo

Trimes 1
(Jiyè 1ye-septanm 2021)

Trimès 2
(1ye oktòb - 31 desanm 2021)

Trimès 3
(Jan. 1ye- Mas .31th 2022)

Trimès 4
(Avr.1st -Jen 30th 2022)

Kod KABANN distri: 500402060000

Kantite elev: 9,518

Konfigirasyon klas: Jaden danfan nan klas 12

Sipeentandan Lekol yo: Dr. Clarence G. an

Responsab Pesonel distri a pou pwogram Oversight ak rapo Validasyon:

Ogechi Iwuoha, asistan pou Kourikoulom ak enstriksyon

Linda Macias, asistan nan biznis

Tama, asistan pou sevis sipo elev

Melissa Bouwet, asistan pou pwogram espesyal, evalyasyon, ak evalyasyon

Dr. Augustina West, direktè ekzekitif edikasyon segonde

Dr. Daniel Shanahan, direktè egzekitif nan operasyon lekòl Eksten

Michael E. Smith, direktè amann ak fe

Joseph Toombs, direktè edikasyon fizik, sante, ak atlektik

Jessica Theodore, asistan direktè pou Pesonel

Bhavin Gandhi, direktè sevis teknoloji enfomasyon



Rezon

Dokiman sa a fèt pou ranpli pa Distri Lekòl Santral East Ramapo (ERCSD oswa "Distri a") epi li sèvi kòm yon evalyasyon pwòp tèt ou-evalyasyon nan aplikasyon an nan estrateji kle ki gen rapò ak *Alontèm Distri a (2020-2025) Estratejik Akademik ak Plan Amelyorasyon Fiskal ["Plan"]* Repons nan enstriman rapo chak trimes sa a dwe direktman aliye ak plan *an apwouve* epi yo gen ladan Kod la koule estati aplikasyon. Rapo trimes-a-trimes pral yon resous adisyonel nan pwogre siveyans ki baze sou plan edikasyon konple lekòl (SCEPs) ak jeneral plan konple distri a (DCIP) objektif fen ane rive, tout moun ki direktman aliye nan plan an.

Pwosesis

1. Distri a assesses estrateji yo amelyorasyon kle nan sezon an nan limye nan nivo reyalize yo nan aplikasyon ak enpak yo sou Oganizasyon aprantisaj elev yo.
2. Distri a endike estati a nan reyinyon estrateji amelyorasyon etabli pou reyalize amelyorasyon demonstrasyon. Estati a endike pa lonbraj seksyon an estati a ak koulè ki pi apwopriye a ak / oswa pa antre nan mo a koulè, "Blè," "Vèt," "Jòn," oswa "Wouj." Remake byen ke kòd koulè ka chanje sou tan. Yon aktivite ki te vèt ka vin jòn oswa vis vèrsa. Yon aktivite ki te wouj ka vin jòn, vèt, oswa ble yon fwa aplikasyon kòmanse. Yon aktivite ki te "pa aplikab" ap vin swa ble, vèt, jòn, oswa wouj yon fwa dat yo kòmanse aplikasyon nan aktivite a te rive.

Aplikasyon pou estati kle

Blè	Aplikasyon ranpli. Distri a satisfè ranpli aktivite sa a.
Vèt	Aplikasyon sou Orè. Distri a se sou orè pou aplike aktivite amelyorasyon sa a pa dat limit la nan plan an. Rezilta gen entansyon pou estrateji amelyorasyon sa a yo dwe satisfè ak travay se sou bidjè.
Jòn	Aplikasyon nan Pwogrè. Distri a te kòmanse aplike aktivite amelyorasyon an, men aplikasyon an pa espere ranpli pa dat limit la. Gen kèk baryè pou aplikasyon / rezilta / depans egziste; Avèk adaptasyon / koreksyon Distri a pral kapab reyalize rezilta vle.
Rouj	Pa gen aplikasyon. Distri a ta dwe genyen men li poko kòmanse aplike aktivite amelyorasyon sa a. Gwo baryè yo aplikasyon / rezilta / depans rankontre; rezilta yo nan-risk pou yo pa te reyalize; gwo ajisteman aktivite obligatwa.
Pa gen koulè	Pa aplikab. Aktivite amelyorasyon an pa te espere yo dwe nan estati aplikasyon pandan peryòd sa a nan rapò a.



3. Seksyon estati yo se yon opotinite pou distri a prezante aksyon pandan sezon aktyel la. Distri a, isit la, ka dekri tou nenpòt modifikasyon ki te fèt nan strateji / aktivite pandan trimès ki pi resan an kòm yon rezilta nan done yo kolekte pandan DCIP ak SCEP siveyans ak fidbak ki ofri nan Depatman Edikasyon Eta New York la (NYSED). Sa a gen entansyon kreye fondasyon an pa ki Distri a, lè l sèvi avèk pwòp analiz rezime li yo, angaje nan planifikasyon kontinyèl ak konplè.

Rezime Egzekitif

ERCSD a se devlopman strateji ak rive ak entansyon an nan asire ke tout objektif yo swiv ak satisfè. Sepandan, se pa tout zòn aplikasyon strateji referans yo pral ranpli nan menm nivo oswa menm tan an, kòm gen aktivite ki pa te mete nan plas fonksyonèlman. Distri a mezire nan ki pwen chak strateji te rive chak trimès (Jiyè-septanm, Oktòb-Dec, Jan-Mar, Apr-Jun), konpare baz distri a ak estati aktyèl la.

Rapò chak trimès 2021 te òganize an de pati: Enditativite Amelyorasyon I-Akademik ak Pati II-Fiskal. Nan mwa Out, Distri a te bay direksyon nan fason pou devlope dapre Chapit 89 nan Lwa 2016 yo jan yo modifiye pa Chapit 173 nan Lwa yo nan 2021 yon Plan Amelyorasyon Estratejik Akademik ak Fiskal. Pou fasilite yon tranzisyon coherent nan Plan an mete ajou ak rapò chak trimès, Trimès 2021-2022 trimès la rete òganize nan de (2) pati (Estrateji Amelyorasyon Akademik ak Estrateji Amelyorasyon Fiskal) ak estrikti pòsyon akademik la ki rete menm jan yo te itilize pou ane lekòl 2020-2021 pandan estrikti pòsyon fiskal la te tranzisyon nan nouvo fòm a epi, nan limit ki apwopriye a, rapò sou aktivite amelyorasyon ki genyen nan eleman fiskal plan ane lekòl 2021-22 a.

Jeneral distri a amelyorasyon strateji aplikasyon estati: JÒN



ESTRATEJI AMELYORASYON AKADEMIK

Poto 1: Gwo atant pou anseye ak aprantisaj

Edikasyon estrateji 1.1: Ranfose aliyman kourikoulòm, evalyasyon, enstriksyon, materyel anseyman, entevansyon reponn, ak teknoloji atrave zòn kontni, nivo klas, ak porte klas (T1, L1, O1). Estratejik plan objektif aliman: 1, 2, 4

Estrateji aplikasyon aktivite 1.1.1 revizyon ak rafine pwogram nan anseyman asire ke li bay garanti ak ezab kourikoulòm, evalyasyon, ak materyel reflective nan KILTIREL reponn-soutni chapant (Kourikoulòm)

Endike nan Sikè: Kourikoulòm coherence ak pwogrè pwogresyon-pwogrè *demonstre pa bilding kapasite entèn*

Estatik Aplikasyon: Aplikasyon Vèt sou Orè. Distri a sou orè pou aplike aktivite amelyorasyon sa a. Rezilta gen entansyon pou estrateji amelyorasyon sa a yo dwe satisfè ak travay se sou bidjè.

Analiz / Rapò Soti:

- Distri a te kreye deskripsyon travay epi afiche yo ekstèn ak entèn pou rekrute kandida pou pozisyon distri sa yo pou elaji devlopman kourikoulòm lan, espesyalman nan lang angle, matematik, syans sosyal, syans, edikasyon fizik (PE), edikasyon sou lasante (HE), ak edikasyon elèv ki gen andikap. Entevyou yo te fet. Nan mwa septanm, yon rekòmandasyon pou Fasilitatè Estanda Akademik yo pou sipòte Edikasyon Fizik, Sante, atletik, ak Syans Konsomatè Fanmi ki apwouve pa Komisyon Konsèy la nan Edikasyon ("Komisyon Konsèy la"). Lidè Distri sa yo pral fasilite evalyasyon, devlopman, rafineri, ak livrezon yon kourikoulòm garanti ak solid atravè Distri a ki aliyen ak estanda aprantisaj NYSED. Defi idantifye kandida kontni ekstèn ak idantifye kandida entèn san yo pa kreye yon vaksen ki afekte pwogram nan enstriksyonèl.
- Nan plan Distri li yo ak lekòl konplè (SCEP, DCIP), ki sipòte pa finansman nan Plan Sekou Ameriken (ARP), Distri a angaje nan etabli yon Komite Devlopman Kourikoulòm ak Komite Refinman chaje avèk revizilman ak revize kat kourikoulòm ak inite yo.
- Distri a ak lekòl yo kontinye bati kapasite pou sipòte chanjman nan Eta New York (NYS) Pwochen Nòm aprantisaj Jenerasyon Pou asire ke septanm 2022 enstriksyon lè l sèvi avèk kourikoulòm aktyèl la aliyen nan NYS Pwochen NYS Pwochen NYS Pwochen Nystandards Aprantisaj Jenerasyon. Anplwaye nivo lekòl yo te idantifye pou fasilite devlopman pwofesyonèl (PD) sou nouvo estanda



ki gen rapò ak pwogresyon klèman mete aksan sou pwogresyon, chanjman kle nan vokabilè, ak detèmine chanjman nan enstriksyon salklas yo. Chanjman an, prezante nan NYS Next Jenerasyon Angle (ELA) estanda yo, pou reflète uit pratik lektè ak ekriven ki bezwen devlopman eksplisit ansanm ak uit nys pwochen estanda Jenerasyon Matematik pou pratik matematik.

- Kat tèks liv potansyèl yo te rekòmande pou Distri ak lidèchip nivo lekòl: (1) Muhammad, G., Renmen, B. L., &a 2020). *Kiltive genius: Yon chapant ekite pou kiltirelman ak istorikman reponn Alfabetizasyon*; (2) Aguilar, E. (2020). *Antrene pou ekite: Konvesasyon ki chanje pratik*. (3) Jan Wiley &sons.; Lesaux, N.K., Galloway, E. P., &Marietta, S. H. (2016). *Anseye ladres alfabetizasyon avanse: Yon gid pou dirijan nan Lengwistik lekòl dives*; (4) Terrell, R. D., Terrell, E. K., Lindsey, R.B., Lindsey, D.B., &Alpert, D. (2018). *Kiltirelman konpetan lidèchip: Vwayaj pèsònèl la kòmanse nan.*; (5) Allen, E. (2016). Kiltive Konesans, Lang bilding: Enstriksyon alfabè pou Elèv k ap Aprann Anglè nan Lekòl primè. *Lang Arts*, 93(5), 390.
- Rapò Estanda Leta a enfòmè edikatè elèv yo ki gen anpil chans pou yo ede nan idantifye fòs kourikoulòm aktyèl yo ak zòn pou amelyorasyon. Lè nou estilizè metriz elèv aktyèl nòm leta yo, ak pwojè a espere nivo metriz nan fen ane lekòl la, Rapò Nòm Leta a ap ede Distri a ak lekòl yo idantifye nòm klas ki ka pi difisil pou elèv yo metrize. Rapò Estanda Eta a pèmèt lidè enstriksyonèl yo valide kourikoulòm, pandan y ap bay asistans pou pwofesè yo nan pran desizyon kritik sou enstriksyon. Distri a pral itilize Rapò Nòm Leta a pou wè kijan gwoup elèv yo ap fè an konparezon ak prensip Eta a, avèk atansyon patikilye pou elèv k ap Aprann Angle ak elèv ki gen andikap. Rapò a karakteristik graf ki montre yon konparezon ant nòt aktyèl elèv yo ak nòt pwojè yo pou chak estanda, ak yon konsantre Distri sou alfabetizasyon.



Estrateji aplikasyon aktivite 1.1.2 konsantre sou reponn a enstriksyon alfabetizasyon ak entevansyon (evalyasyon/reponn Entevansyon)

Endike nan Sikse: Akademik akademik ki demontre *pa preparasyon akademik sou pousantaj Renesans Star konpetans, patisipasyon elèv sou evalyasyon Pwovizwa Star Pwovizwa, ak rapò kanè pase nan zòn nwayo ak gwo sijè ankouraje,*

Estatik Aplikasyon: Aplikasyon jòn nan Pwogrè. Distri a te kòmanse aplike aktivite amelyorasyon an, men aplikasyon an pa espere ranpli nan yon moman pou wè enpak la vle nan ane a. Gen kèk baryè pou aplikasyon / rezilta / depans, sitou ki gen ladan anbochaj, egziste. Avèk adaptasyon delè Distri a pral kapab realize rezilta vle.

Analiz / Rapò Soti:

- Nan mwa Out 2021, Distri a achte materyèl bibliyotèk salklas pou chak klas edikasyon jeneral K-5 (Vwa k ap monte) ak bibliyotèk ki aliye nan bibliyotèk klas pou elèv ki gen edikasyon fòmèl entèwonp (SIFE) .
- Sèvis Sipò pou Biwo Sèvis Sipò pou Etidyan yo ap travay avèk Biwo Kourikoulòm ak Enstriksyon pou dekri yon plan pou idantifye administratè ak pwofesè kowòdone devlopman pwofesyonèl pou ale nan estrateji entèvansyon Orton Gilligham. Detay sou devlopman pwofesyonèl la te konfime, ak Cohort 1 patisipan yo te envite nan kou sètifikasyon 30 èdtan yo dwe fèt pou senk jou youn apre lòt nan mwa novanm. Sesyon devlopman pwofesyonèl yo gen entansyon ranfòse konpreyansyon pedagogik nan senk eleman yo nan lekti (konsyans fonemi, fondamantal, vokabilè, fasilite, ak konpreyansyon) ak kite tan ansèyman nan adrès ladrès alfabetizasyon.
- Lè l sèvi avèk done sou men, revize plan SCEP yo, epi reflechi sou aprantisaj pandan pandemi an, Distri a idantifye bezwen pou sipò elèv K-8 endividyalize ak mande pwopozisyon nan men patnè potansyèl yo bay sèvis sa a.
- Distri a te idantifye sous finansman ak etabli yon pwotokòl pou idantifikasyon leson patikilye ki pral ede nan bay leson patikilye siplemantè.
- Distri a dwe travay pou kominike yon alfabetizasyon klè ak koyesif konsantre atravè yon apwòch kapasite kote edikatè distri a fòme pou yo vin lekti antrenè / entèvansyon ki travay avèk pwofesè K-3 endivè yo ak an gwoup sou kòman pou yo anseye elèv yo pou yo li.
- Distri a pral anboche, antrene, ak deplwaye entèvansyonis, ki moun ki nan pi gwo limit posib gen sètifikasyon espesyalize nan lang angle kòm yon Nouvo Lang (ENL) oswa edikasyon espesyal, nan adrès lekti (3) ak matematik (11) aprantisaj nan K-8 lekòl yo.



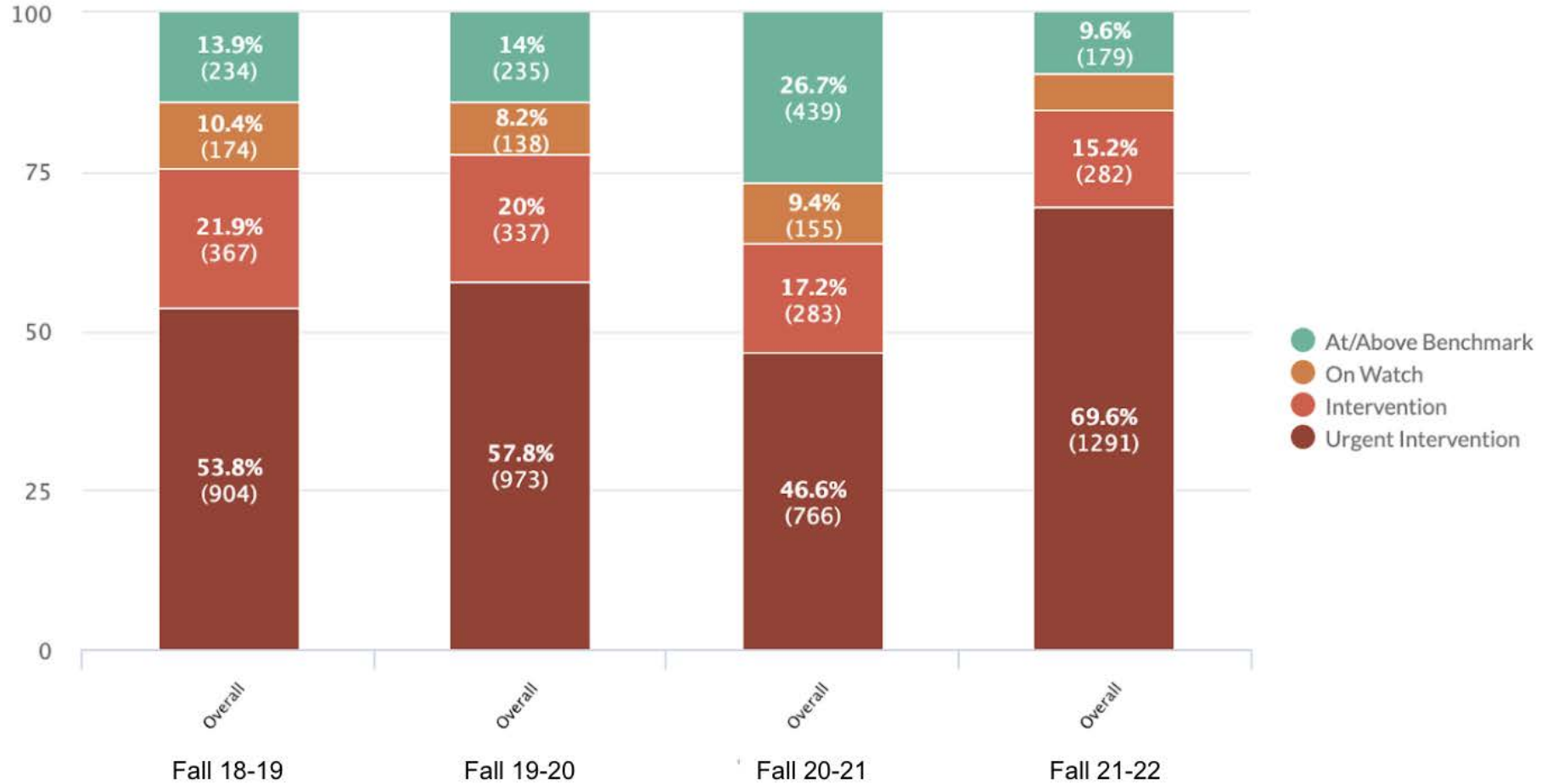
- Espesyalis distri yo nan domèn edikasyon miltileng ak espesyal ap kontinye bay devlopman pwofesyonèl pou amelyore sipò akademik ak lengwistik pou elèv ki aliye ak kourikoulòm debaz Distri a.
- Pandan lidèchip nan mwa Out 2021. Lidèchip Distri a te kòmanse sosyalize ak repwodwi atant konsènan Repons pou Enstriksyon ak Entèvansyon (RTI2) Nivo 1 ak 2 epi ede lidè yo nan pran desizyon ki gen rapò ak akonplisman elèv yo ak entèvansyon yo. Kounye a Distri a idantifye lòt moun pou elaji efò sa yo epi kreye yon apwòch Distri kohesif nan wòl reponn a enstriksyon ak entèvansyon atravè Distri a.



Figi 1. An jeneral Distri Star Alfabetizasyon Pousantaj (Referans pou konnen plis an lè moun sa a --

Pousantaj elèv yo estime nòt nan oswa pi wo a referans distri a sou evalyasyon alfabetizasyon Zetwal la. Otòn 1 nòt yo sou kat ane yo montre pou konparezon.

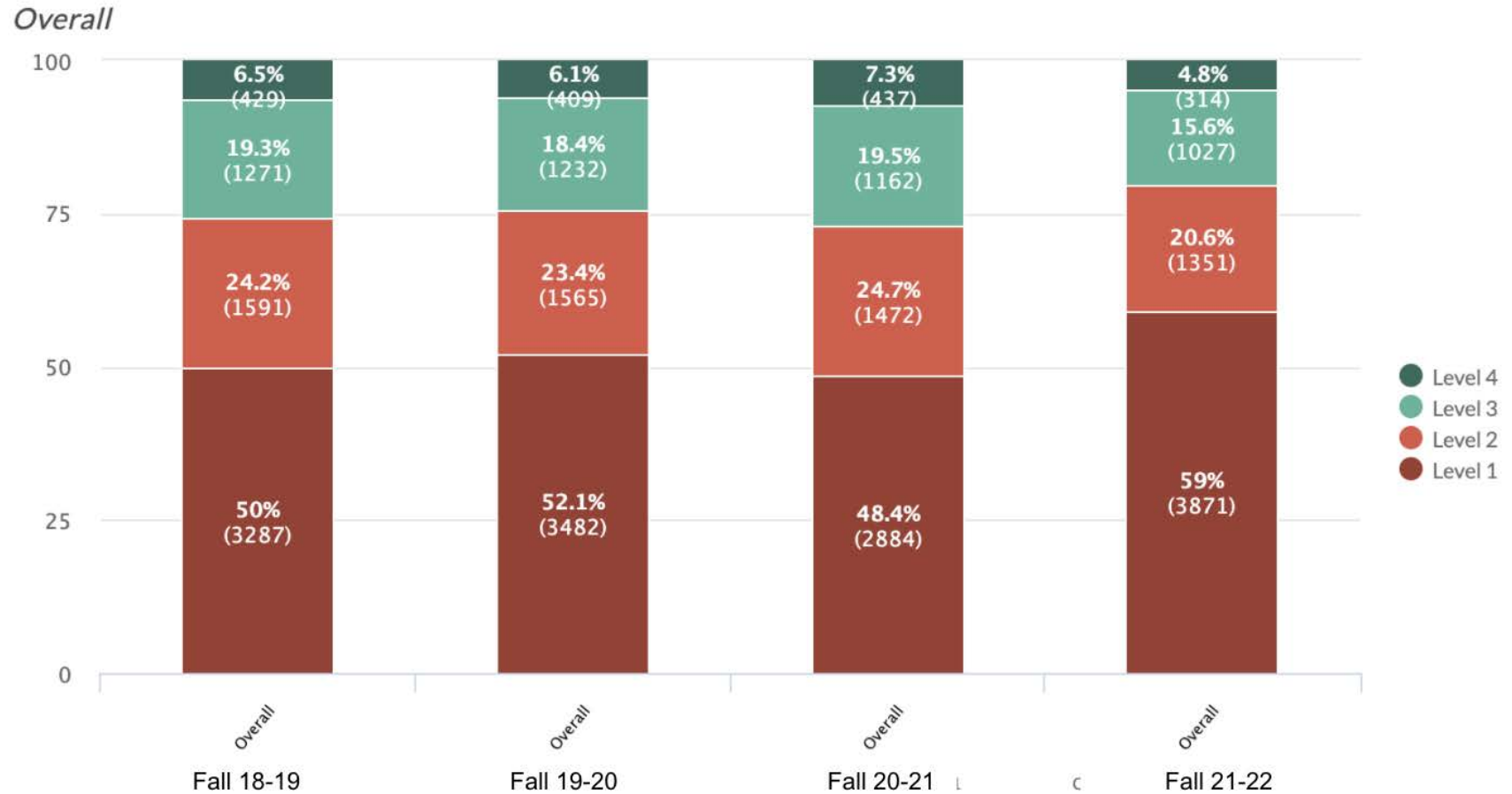
Overall





Figi 2. An jeneral Distri Star Lekti pousantaj Konpetans (Eta Benchmark)

Pousantaj elèv yo estime nòt nan oswa pi wo a referans eta a sou evalyasyon Lekti Star la. Sezon otòn 1 nòt yo sou kat ane yo bay pou konparezon.





Tablo 1. Patisipasyon Early Alfaertarasi, 2021-2022

Klas	Tonbe % Teste
Klas K ane	77%
Klas 1	80%
2yem ane	63%
3e ane	23%
4yem ane	11%
Klas 5	1%
6yem ane	2%
7e ane	4%
8yem ane	1%
Klas 9yem	0%
Klas 10	0%
Klas 11	0%
Klas 12	0%

Not: Done retrieved soti nan Renesans. Star Alfabè administre prensipalman pou elèv K-2. Evalyasyon an administre tou pou elèv ki pa t 'kapab reponn kesyon pratik Star Reading kòrèkteman nan yon tan yo bay.



Tablo 2. Patisipasyon Lekti Lekti, 2021-2022

Klas	Tonbe % Teste
Klas K ane	0%
Klas 1	20%
2yem ane	62%
3e ane	79%
4yem ane	84%
Klas 5	87%
6yem ane	87%
7e ane	88%
8yem ane	89%
Klas 9yem	68%
Klas 10	84%
Klas 11	82%
Klas 12	63%

Not: Done retrieved soti nan Renesans. Lekti Star administre nan lektè pwobab. Elèv yo bezwen reponn kesyon pratik yo nan yon tan yo bay kòrèkteman pou kontinye.



Estrateji Aplikasyon Aktivite 1.1.3 Bay konsantrè devlopman pwofesyonèl ki ankouraje pwofesè pi bon pratik yo delivre yon kourikoulòm ki defi kouche konpetans elev yo ak bati kapasite pwofesè kontwòle ak ajiste kourikoulòm nan pou aprantisaj elev amelyore (enstriksiyon).

Endike nan Siksè: Kolaborasyon anplwaye ak sipò-pwogrè demontre *pa estrikti devlopman pwofesyonèl ak sistèm*

Estati Aplikasyon: Aplikasyon Vèt sou Orè. Distri a sou orè pou aplike aktivite amelyorasyon sa a. Rezilta gen entansyon pou estateji amelyorasyon sa a yo dwe satisfè ak travay se sou bidjè.

Analiz / Rapò Soti:

- Distri a kowòdone devlopman pwofesyonèl pou lidè yo ak pwofesè yo nan mwa Out ak septanm, respektivman. Yo te bay objektif pou yo konsantrè yo sou panse, diskisyon ak travay. Kèk egzanp sou objektif aprantisaj yo te:
 - Mwen ka idantifye priyorite ak angajman ERCSD a pou ane lekòl 2021-2022 a lè patisipe nan yon prezantasyon Distri ki dirije.
 - Mwen ka dekonstwi chak nivo RTI2 pou idantifye estateji disrè ki nesèsè pou akselere siksè akademik
 - Mwen ka nonmen ki jan k ap travay nan yon Fondasyon Restoratif (refleksyon, entèpè, sistèm) ka pote sou chanjman pa ekzamine [pratik restoran](#) nan yon [sistèm multi-nivo sipò](#).
 - Mwen ka sipòte devlopman yon enstriman sondaj Customized nan distri a lè mwen chwazi atik kesyon ki aliyen ak SCEP lekòl mwen an.
 - Mwen ka rasanble pratik enpak, pwosedi, ak estateji pou nouvo ane lekòl la lè mwen koute siksè administratè pandan ane Lekòl pwolonje a (ESY).
 - Mwen ka rankontre oswa depase atant aprantisaj yo pou edikasyon fizik, sante, ak atletik pa aliyen efò nan plan estatejik la.
- Distri a bay atant, konsèy, ak materyèl sipòte nan tou de Distri a ak administratè lekòl yo konsènan estateji efikas pou pèmèt Nivo 1 ak Nivo 2 enstriksyon diferansye ak ti gwoup yo dwe travay pandan blòk enstriksyonèl akademik yo. Yo te bay devlopman pwofesyonèl eksplisit pandan Somè Lidèchip sou 26-28 out 2021 ak pandan reyinyon administratè ki vin apre yo.
- Distri a idantifye anplwaye distri a ki pral egzamine epi kontwòle koule nan ofrann devlopman pwofesyonèl nan nivo lekòl la ak distri a. Distri a se nan pwosesis pou mete ann aplikasyon yon sondaj elektwonik / evalyasyon ke anplwaye yo ap ranpli apre yon kou PD.



- Pandan ane lekòl 2020-21 an, Distri a ap fè reyinyon direktè chak mwa, Lidèchip nan Reyinyon Aksyon, Fasilitatè Akademik (ASF) reyinyon yo, ak pifò kòmansman nan mwa Oktòb 2021. Devlopman distri ak pwofesyonèl lekòl yo pral jere sou Sistèm Kwasans Pwofesyonèl Frontline la. Devlopman pwofesyonèl sou itilizasyon Frontline yo te bay administratè nivo lekòl yo, ak administratè distri ki responsab pou kreye ak jere aktivite PD yo te idantifye pou devlopman pwofesyonèl.
- Reyinyon Aprantisaj Pwofesyonèl (PLC) kontinye jwe yon fonksyon santral jan sa dedye ak estriktire tan nan orè mèt chak lekòl. Lekòl ak lidè pwofesè yo travay avèk anplwaye yo pou analize ak entèprete done sante akademik ak emosyonèl ak emosyonèl ak pi bon pratik nan enstriksyon salklas yo. Pwofesè yo rankontre nan nivo klas, zòn kontni, ak sougwoup pou revize travay elèv, evalye efikasite aktivite ansèyman, epi idantifye fason espesifik nan ki leson yo ka amelyore. Orè mèt la reflete tan komen PLC omwen yon fwa pa semèn nan nivo elemanè yo. Malgre ke PLC rive sou jou reyinyon Fakiltè/ Depatman, defi kounye a egziste ak pwograme PLC pandan lè lekòl nan nivo segondè.
- Devlopman pwofesyonèl konsènan pi bon estrateji enstriksyonèl ki baze sou rechèch pou elèv k ap aprann plizyè lang pandan moman PLC nan nivo lekòl la ak Lidèchip nan reyinyon Aksyon.



Estrateji aplikasyon aktivite 1.1.4 elaji akse nan materyel dijital ak men-sou anseyman ki aliman nan kourikoulòm estanda ki baze sou ak bay sipo tiered, asire yon nivo defini nan konsistans atrave distri a (Materyel anseyman).

Endike nan Sikse: Aktivite ak pwogrè Materyèl ki *demontrè pa aktivite ak disponiblite zouti teknoloji pou tout elèv yo*

Estati Aplikasyon: Aplikasyon Vèt sou Orè. Distri a sou orè pou aplike aktivite amelyorasyon sa a. Rezilta gen entansyon pou estrateji amelyorasyon sa a yo dwe satisfè ak travay se sou bidjè.

Analiz / Rapò Soti:

- Distri a, an akò avèk pwosesis acha Distri a, te kòmanse mete lòd pou ankadreman entèaktif adisyonèl pou tout salklas ki pa genyen yo kounye a.
- Lekòl yo te aplike zouti teknoloji enstriksyonèl
- Distri a te fòmalize yon pwosesis apwobasyon pou pwodwi teknoloji ki konfòm ak Ed Lwa 2-D ak dokimantasyon se popilasyon pou gade piblik -[lyen](#)

Estrateji aplikasyon aktivite 1.1.5 maksimize itilize nan sistèm nan K-12 distri-laje pou bay yon sel kote pou enstrikte yo jwenn akse, prezan, ak delivre kontni anseyman nan yon fason oganize pou gide aprantisaj elev (teknoloji).

Endike nan Sikse: Vize estrateji pou pwogrè Elèv k ap Aprann Divès ki *demontrè pa yon ogmantasyon nan pwofesè lekòl la chak mwa*

Estati Aplikasyon: Aplikasyon jòn nan Pwogrè. Distri a te kòmanse aplike aktivite amelyorasyon an, men aplikasyon an pa espere ranpli nan yon moman pou wè enpak la vle nan ane a. Gen kèk baryè pou aplikasyon / rezilta sitou egziste ki gen rapò ak aplikasyon konplè pa tout anplwaye yo. Avèk adaptasyon / koreksyon nan l 'vize, Distri a pral kapab reyalize rezilta vle.

Analiz / Rapò Soti:

- Distri a apwovizyone lidè lekòl yo ak atant yo revize pou K-12 Lekòl la itilize lè sa a pataje ak fakilte yo. Yo te bay vèbal ak atant ekri pandan Somè Lidèchip ERCSD ak reyinyon direktè lekòl chak mwa, anplis reyinyon PD yo bay pou tout pwofesè yo, enklizif nan bileng / ENL ak pwofesè edikasyon espesyal.



Tablo 3. Lekòlogy - Inik Itilizatè Login-Ins

Ane aplikasyon	2020-2021		2021-2022	
	Elèv	Pwofesè	Elèv	Pwofesè
Septanm	6,695	826	7,327	634
Oktòb	9,089	829	8,292	651
Novanm	8,124	730		
Desanm	8,034	710		
Janvye	8,102	711		
Fevriye	8,196	735		
Mas	8,527	741		
Avril	8,165	679		
Me	7,709	626		
Jen	7,714	684		

Not: Done retrieved soti nan Lekòlogy Analytics', Rapò aktivite itilizatè Lekòl la ki swiv lè yon itilizatè inik gen omwen yon (1) sesyon aktif pandan yon peryòd tan.



Tablo 4. Lekòlògyo - Rapò aktivite Sesyon

Ane aplikasyon	2020-2021		2021-2022	
	Elèv	Pwofesè	Elèv	Pwofesè
Septanm			276,633	26,747
Oktòb	570,968	69,443		
Novanm	502,976	54,624		
Desanm	456,260	46,622		
Janvye	572,356	55,610		
Fevriye	501,943	49,879		
Mas	552,680	53,642		
Avril	573,773	52,449		
Me	139,073	12,310		
Jen	353,130	34,831		

Not: Done retrieved soti nan Lekòlògy Analytics', Rapò aktivite Itilizatè Lekòl la ki swiv lè itilizatè yo konekte nan, soti, oswa retounen, apre 30 minit nan inaktivite.

Edikasyon estrateji 1.2: Ranfose angajman elev ak pwopriyete nan aprantisaj, epi aplike yon pwosesis bone-avetisman ak siveyans kontinyel nan pwogre nan elev lekòl presegonde ak segonde nan direksyon pou gradyasyon lekòl segonde nan tan (T2, L1, L2). Estratejik plan objektif aliman: 2, 3, 5

Estrateji aplikasyon aktivite 1.2.1 aplike prev ki baze sou entevansyon ki ranfose angajman elev ak an komen nan aprantisaj akselere

Endike nan Siksè: Absenteis kwonik (% kwonik, % *at-risk*)-demontrè pa yon pousantaj de <24% oswa Mwayèn Elèv mwayèn Prezans chak jou ki demontrè pa yon mwayèn >70%

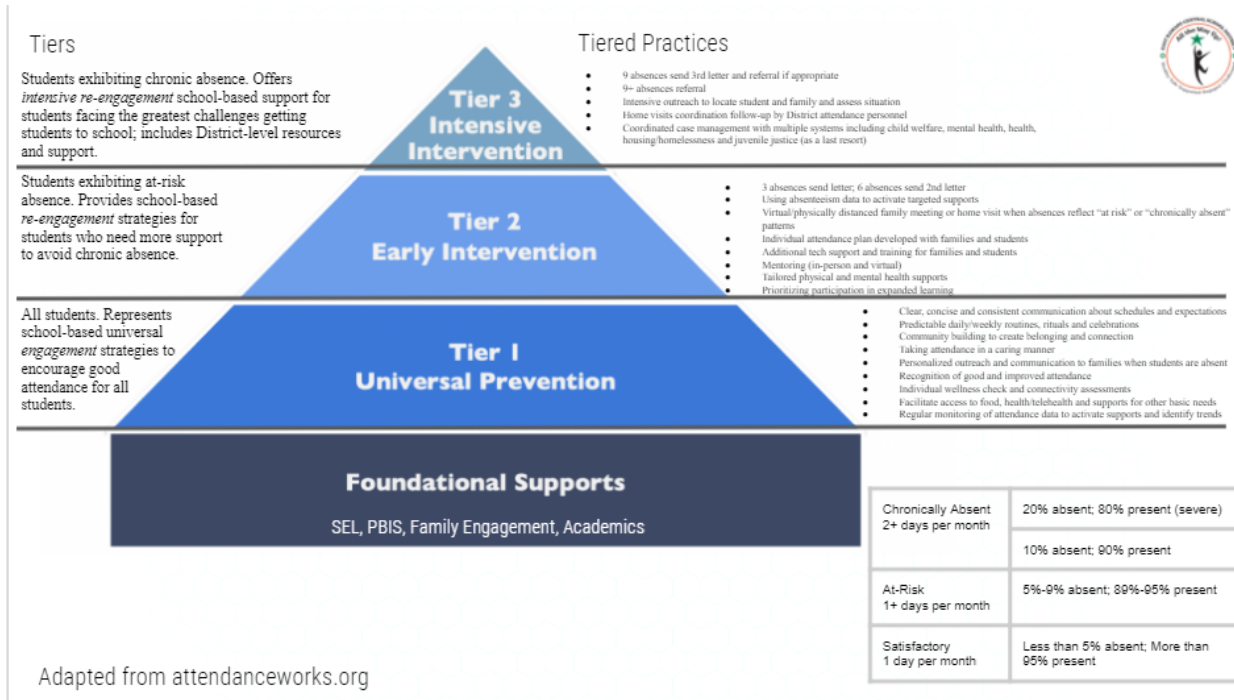
Estati Aplikasyon: Aplikasyon jòn nan Pwogrè. Distri a te kòmanse aplike aktivite amelyorasyon an, men aplikasyon an pa espere ranpli nan yon moman pou wè enpak la vle nan ane a. Gen kèk baryè pou aplikasyon / rezilta / depans egziste; Avèk adaptasyon / koreksyon, Distri a pral kapab reyalize rezilta vle.

Analiz / Rapò Soti:



- Rekòmandasyon yo te prezante bay Sipèntandan an, ki enkli itilize nan yon videyo pwòp tèt ou-videyo ki baze sou pwogram enstriksyonèl sou entènèt, Edgenuity, ogmante opsyon elèv yo pou rive nan kredi. Kourikoulòm Distri a idantifye mennen nan kreye sijè ki abòde lan ak sekans ki aliye nan NYS Aprantisaj NYS. Sa ap lakòz chanjman orè Mèt yo pou pèmèt plis fleksibilite nan enstriksyon pou ane lekòl 2022-2023 a.
- Distri a ap detèmine jis nan ki pwen sistèm enfòmasyon elèv aktyèl la kapab reflekte leson enstrimantal endividyèl nan orè elèv yo epi eksplòre zouti swiv pri-efikas.
- Apre premye evalyasyon pwogram ESY 2021 la, anplwaye Distri a pataje, diskite, ak mete aksan sou direktè asistan direktè lekòl yo, Building Estanda Akademik etablisman, ak administrasyon distri a amelyorasyon ak rekòmandasyon konsènan pwogram nan. Pwochen etap yo te pwodwi ki gen rapò ak siveyans pwogram ete a ak apre lekòl la akòz ogmantasyon pwojè nan ofrann pou minimize kantite elèv yo sou yon lis datant, osi byen ke asistans ak rekritman an ak anplwaye nan anplwaye pou pwogram ete ESY a
- Fasilitè akademik yo kontwòle epi kolekte done pwogram ete ak pataje rezilta yo pandan Somè Lidèchip mwa Out la. Distri a se nan pwosesis pou rasanble done ki enpòtan 1 done ki soti nan patisipan yo nan pwogram ete ESY a. Distri a pral idantifye anplwaye distri a ki responsab pou siveyans ak kolekte done ki soti nan apre lekòl ak pwogram ESY ESY.
- Siveyans te priyòze pandan ane lekòl 2020-21 an, ki mennen ak de kesyon: Ki elèv ki kwonikman absan ak nan risk? Èske lekòl yo ka rive jwenn elèv yo ak fanmi yo? Pandan ane lekòl 2020-21 an, done aksyonèl obligatwa pou siveyè plizyè mesures, ki gen ladan absans kwonik, enfòmasyon kontak, koneksyon, ak patisipasyon. Distri a pral kolekte epi rapòte prezans quantitative ak done absans kwonik ak analiz kalitatif ki ka montre rezon ke elèv ki manke lekòl ki egzat, aksesib, alè, konplè ak konprann. Done sa yo travay pou enfòm devlopman prevansyon ak estrateji entèvansyon ak alokasyon resous ki sipòte prezans elèv yo. Yo itilize koleksyon done yo itilize pou aktive sipò pozitif, pa aksyon pinitif. Planifye siveyans kontinyèl pousantaj elèv nan tout distri a ki te rate dis pousan oswa plis nan jou lekòl enskri yo pandan ane lekòl la ak yon objektif pou diminye pousantaj sa a chak ane. Yon rezilta prezans nan [Prezans nan Lekòl revize ak komisyon Konsèy ki apwouve 5100](#) la se Fòs Travay Prezans nan Lekòl la, ki konpoze de Distri ak lidè lekòl yo, pwofesè yo, espesyalis yo ak manm kominote a. Dènyèmman te anplwaye travayè sosyal nan lekòl yo te fè yon "prezans nan tout lekòl la" nan dat 17 septanm 2021, vizite kay elèv ki gen absans sibstansyèl nan dènye ane lekòl la. Yo mete sistèm yo an plas pou referans lekòl pou vizit lakay yo pou nenpòt elèv ki gen pwoblèm prezans.

Fig 3. Sistèm milti-nèg sipòte



Tablo 5. Absan kwonik ak Mwayèn Prezans chak jou (ADA) 2021-2022 SY

Mwa	ADA - # Prezans	% Prezidans	% Absans kwonik
Septanm	8235	81.34	48.02

Not: Done retrieved soti nan eSchoolData Novanm 4, 2021.



Estrateji aplikasyon aktivite 1.2.2 estrikti Operationalize ak sistem yo kontinyelman kontwole pwogre nan pweparasyon elev nan klas estati tranzisyonel kle

Endike nan Sikse: Konvèsasyon kolaborasyon ak pwodiktif Done -demonstre *pa opòtinite pwograme yo revize done lokal ki aliyen nan mesures responsablite eta ak done aprantisaj mache*

Estatik Aplikasyon: Aplikasyon Vèt sou Orè. Distri a sou orè pou aplike aktivite amelyorasyon sa a. Rezilta gen entansyon pou estrateji amelyorasyon sa a yo dwe satisfè ak travay se sou bidjè.

Analiz / Rapò Soti:

- Distri a devlope ak diminye yon dokiman Administrasyon Evalyasyon K-12 ki endike dat yo administre kat sik nan alfabetizasyon Renesans la, Lekti ak Matematik. Premye ik evalyasyon Etwal la te administre nan septanm 2021.
- Dat Distri a idantifye pou mache ak sipò lekòl pou sipò ak amelyorasyon pou Sipò ak Amelyorasyon Sib (TSI) Lekòl ak Lekòl yo nan Bon Rezilta pou kontwole aplikasyon ak enpak SCEP yo.
- Distri a idantifye yon sistèm pou kolekte ak òganize akademik, prezans, ak done emosyonèl sosyal pou chak lekòl.
- Dat pou lidèchip nan reyinyon Aksyon chak mwa yo te kalandriye.



Estrateji aplikasyon aktivite 1.2.3 estrikti Operationalize ak sistem yo kontinyelman kontwole pwogre nan klas 7-12 elev yo sou tras pou sou-tan gradyasyon.

Endike nan Sikse: Konvèsasyon kolaborasyon ak pwodiktif Done -demontr *pa opòtinite pwograme yo revize done lokal ki aliyen nan mesures responsablite eta ak done aprantisaj mache*

Estatik Aplikasyon: Aplikasyon Vèt sou Orè. Distri a se sou orè pou aplike aktivite amelyorasyon sa a pa dat limit la nan plan an. Rezilta gen entansyon pou estrateji amelyorasyon sa a yo dwe satisfè ak travay se sou bidjè.

Analiz / Rapò Soti:

- Dat pou lidèchip nan reyinyon Aksyon chak mwa yo te kalandriye.
- Devlopman pwofesyonèl se nan pwogrè konsènan sèvis tranzisyonèl ak plizyè wout gradyasyon pou elèv ki gen andikap ak elèv k ap aprann angle.
- Dat Distri a idantifye pou mache ak sipò lekòl pou sipò ak amelyorasyon pou Sipò ak Amelyorasyon Sib (TSI) Lekòl ak Lekòl yo nan Bon Rezilta pou kontwole aplikasyon ak enpak SCEP yo.
 - Distri a, pandan Vizit Sipò Lekòl TSI #1 konfime kreyasyon Dach gradyasyon nivo ak enfòmasyon kowòdone.



Aktivite Aplikasyon estrateji 1.2.4 Elaji kourikoulòm aprantisaj sosyal-emosyonèl enkli sipò adopte pratik restoran.

Endike nan Sikse: Aktivite ak materyèl-pwogrè *ki demonstre pa akizisyon ak disponiblite materyèl enstriksyonèl komen*

Estatik Aplikasyon: Aplikasyon Vèt sou Orè. Distri a sou orè pou aplike aktivite amelyorasyon sa a. Rezilta gen entansyon pou estrateji amelyorasyon sa a yo dwe satisfè ak travay se sou bidjè.

Analiz / Rapò Soti:

- Distri a aktivman ap travay pou etabli patenarya nan sipò pou kreye yon apwòch distri nan atitid ki pral ankouraje anviwònman lekòl kote moun santi yo an sekirite epi yo an sante epi yo an sante, relasyon anlwaye reponn. Administratè distri a ak administratè bilding yo te patisipe nan sesyon pandan Somè Lidèchip mwa Out la, ak anlwaye yo te patisipe nòmalman pandan devlopman pwofesyonèl septanm lan.
- Distri a te rekrute ak anlwaye travayè sosyal ki te kolabore kòm yon inite ak egzamine bezwen aktyèl anvan deplwaman estratejik.
- Distri a se nan pwosesis pou patenye avèk yon òganizasyon pou bay fòmasyon pou anlwaye yo, elèv yo, ak fanmi yo nan pratik restoran ak angajman kiltirèlman ki enpòtan ak repons pou elèv yo.
- Distri a ap travay nan direksyon pou finalize patenarya a ak yon founisè sèvis sondaj pou sipòte Lidèchip nan Aksyon Rezo a nan bati aprantisaj sosyal-emosyonèl (SEL) anlwaye ak sondaj elèv yo.



Edikasyon estrateji 1.3: Asire ke tout elev gen akse nan aparey teknoloji ki baze sou fasilite ibrid/virtual aprantisaj (O2). Estratejik plan objektif aliman: 3

Estrateji aplikasyon aktivite 1.3.1 asire ke tout elev gen akse a aparey teknoloji ki baze sou fasilite miks aprantisaj nan klas.

Endike nan Sikse: Aktivite ak materyèl-pwogrè *demontré pa akizisyon ak distribisyon zouti dijital pou ibrid ak enstriksyon aleka*

Estatik Aplikasyon: Aplikasyon Ble-Aplikasyon ranpli: Distri a satisfèzan ranpli aktivite sa a.

Analiz / Rapò Soti:

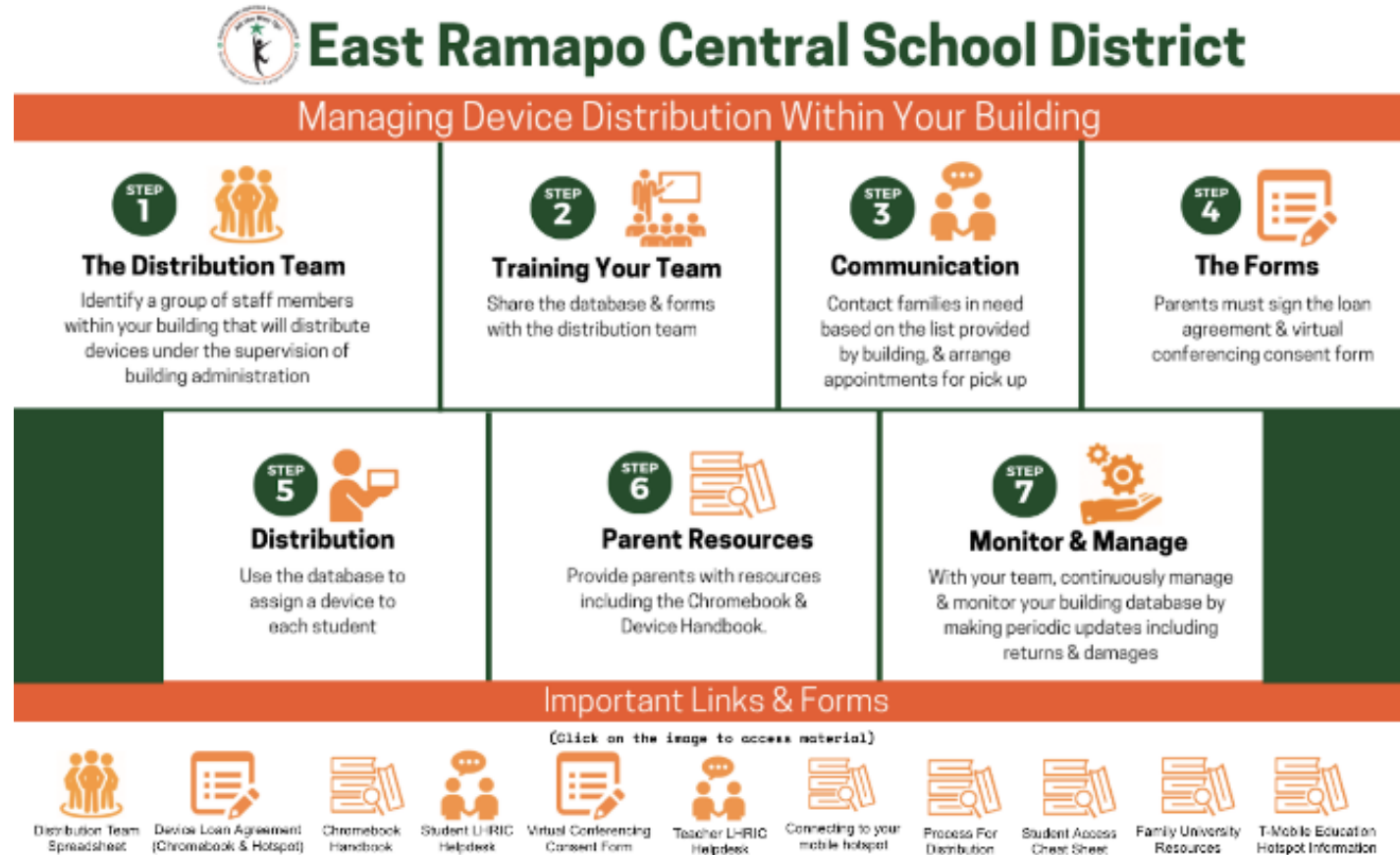
- Distri a te garanti teknoloji ansèyman, espesyalman Kwomebooks ak otspo, obligatwa pou anseye ak aprantisaj pou tout elèv, enklizif elèv k ap aprann plizyè lang ak elèv ki gen andikap.
- Distri a te kominike pou konstwi ekip distribisyon nivo chaje ak distribisyon Distri a.
- Distri a te revize envantè aparèy la chak mwa pandan premye trimès la.
- Distri a te garanti Chromebooks anplis pou kenbe ak demand yo akòz pi wo enskripsyon ak aparèy ki domaje



Figi 4 . Chromebook Distribisyon Envantè

Chromebook_Counts						
School_Name	Enrollment	Chromebooks	Declined	Assigned_or_Declined	Hotspots	Unknown
Chestnut Ridge Middle School	660	632	25	99.55%	95	3
Early Childhood Center	348	340	0	97.70%	6	8
Eldorado Elementary	537	508	3	95.16%	68	26
Elmwood Elementary	586	557	12	97.10%	95	17
Fleetwood Elementary	628	619	2	98.89%	116	7
Grandview Elementary	614	609	4	99.84%	113	1
Hempstead Elementary	449	422	19	98.22%	51	8
Kakiat Elementary	419	401	6	97.14%	86	12
Kakiat Middle School	224	203	15	97.32%	71	6
Lime Kiln Elementary	568	564	0	99.30%	139	4
Margetts Elementary	577	556	9	97.92%	61	12
Pomona Middle School	548	504	34	98.18%	100	10
Ramapo High School	1559	1291	109	89.80%	248	159
Spring Valley High School	1341	1184	85	94.63%	427	72
Summit Park Elementary	604	590	0	97.68%	110	14
East Ramapo Central School District	9662	8980	323	96.28%	1789	359

Figi 5. Pwosisis distribisyon Chromebook





Poto 2: Kilti sekirite ak relasyon solid avek fanmi & Community

Edikasyon estrateji 2.1: Amelyore angajman paran nan sikse elev atrave fomasyon, kolaborasyon, ak kominikasyon (T3, L3, O3). Estratejik plan objektif aliman: 2, 3

Estrateji aplikasyon aktivite 2.1.1 amelyore angajman paran nan sikse elev atrave fomasyon, kolaborasyon, ak kominikasyon.

Endike nan Sikse: Fanmi ak Angajman Kominotè demontre pa aktivite distri chak mwa ak aktivite siveyans *nivo chak mwa*

Estatik Aplikasyon: Aplikasyon Vèt sou Orè. Distri a sou orè pou aplike aktivite amelyorasyon sa a. Rezilta gen entansyon pou estrateji amelyorasyon sa a yo dwe satisfè ak travay se sou bidjè.

Analiz / Rapò Soti:

- Distri a garanti entèprèt nan tou de Panyòl ak Kreyòl Ayisyen pou bay sèvis tradiksyon nan tout Inivèsite Familyal ak sesyon vityèl.
- Distri a etabli dat Inivèsite Fanmi, ak premye sesyon an yo dwe fèt nan mwa Oktòb 2021-lyen
- Distri a bay fanmi yo enfòmasyon nan lang panyòl ak kreyòl ayisyen pa imèl, robo, ak kominikasyon ekri.
- Distri a bay sèvis tradiksyon pou reyinyon paran yo, tankou Komite sou Edikasyon Espesyal PreSchool/reyinyon ak Odyans Sispansyon.
- Distri a, nan moman enskripsyon elèv la, bay fanmi yo Bill of Parent Bill of Dwa Moun nan plizyè lang.



Edikasyon estrateji 2.2: Edike paran yo sou fason pou jwenn resous lekòl ak kominote ki sipote sante familyal ak byennet, ak konpotman ak sikse lavi pou elev (T4, L4, O4). Estratejik plan objektif aliman: 2, 3

Estrateji Aplikasyon Aktivite 2.2.1 Bati relasyon fo ak konfyans ak patenarya fanmi-lekòl atrave opotinite angajman fanmi ak kominote.

Endike nan Sikse: Fanmi ak Angajman Kominotè demontre pa aktivite distri chak mwa ak siveyans *aktivite nivo chak mwa ki pèmèt pou pataje konesans*

Estatik Aplikasyon: Aplikasyon Vèt sou Orè. Distri a sou orè pou aplike aktivite amelyorasyon sa a. Rezilta gen entansyon pou estrateji amelyorasyon sa a yo dwe satisfè ak travay se sou bidjè.

Analiz / Rapò Soti:

- Distri a kominike ak lekòl konsènan angaje fanmi yo ak kominote a nan evènman enfòmasyon ak anrichisan. Siveyans nan aktivite angajman chak mwa ak kominote yo pral pataje pandan lidèchip nan reyinyon Aksyon Rezo.
- Kalandriye Enstriksyonèl Distri 2021-22 la reflekte omwen de (2) konferans paran-pwofesè
- Sipèntandan an ap kontinye kenbe Sèk Sipèntandan an avèk kominote a ak elèv yo.
- Kowòdonatè Resous Fanmi yo travay avèk fanmi yo nan lekòl yo pou ofri enfòmasyon gratis ak sèvis referans ak lame ak [evènman angajman kominotè \(lyen ki mennen nan paj | lyen ki mennen nan kalandriye.](#)
- Tribin teknoloji distri a nan lajè yo nan itilize pou sipòte kominikasyon enfòmasyon ant kay ak lekòl:
 - ClassLink se yon siy sèl sou zouti ki aji kòm yon sant yon sèl-sispann konekte ak aksè entènèt ak Windows apps sou nenpòt aparèy.
 - Raple te vin yon metòd prensipal pou kominikasyon respwòk ant lakay ak lekòl, ak kapasite pou fè apèl sekirite ant anplwaye yo ak paran yo.
 - Lekòlgyo se zouti jesyon aprantisaj distri a inifye pou angaje elèv yo lè l sèvi avèk yon sistèm komen pou aprantisaj adistans oswa an pèsòn. Lekòlgyo entegre zouti ak tribin edikatif epi pèmèt pou chanje echanj alekri pami elèv yo ak pwofesè yo.





Tablo 6. Raple Analytics-Mesaj voye

Mwa	2020-2021			2021-2022		
	Mesaj	Konvèsasyon yo	Anons yo	Mesaj	Konvèsasyon yo	Anons yo
Septanm				817,342	89,384 (11%)	727,958 (89%)
Oktòb	1,533,634	453,952 (30%)	1,079,682 (70%)			
Novanm	1,816,362	281,883 (16%)	1,534,479 (84%)			
Desanm	1,447,801	235,216 (16%)	1,212,585 (84%)			
Janvyè	1,440,239	244,607 (17%)	1,195,632 (83%)			
Fevriye	1,350,951	214,894 (16%)	1,136,057 (84%)			
Mas	1,272,928	206,871 (16%)	1,066,057 (84%)			
Avril	2,105,825	206,010 (10%)	1,899,815 (90%)			
Me	1,113,805	175,599 (16%)	938,206 (84%)			
Jen	1,861,650	185,794 (10%)	1,675,856 (90%)			

Not: Dara retrieved soti nan Raple Estatistik. 15,621 itilizatè total aktif (pwofesè = 1,078; elèv = 5,788; paran = 8,755)



Poto 3: Rezilta ki konsantre aprantisaj pwofesyonel &> kolaborasyon

Edikasyon estrateji 3.1: Bay kontinyel devlopman pwofesyonel ak antrene anseyman konsantre sou aplikasyon efikas nan ako 5 pratik anseyman pa chak pwofese, nan chak salklas, chak jou (T5, L5, O6) plan estratejik objektif aliyman: 1, 4, 5

Estrateji Aplikasyon Aktivite 3.1.1 Bay kontinyel devlopman pwofesyonel ak antrene anseyman nan anplwaye ki gen yon konsantre sou bezwen yo nan pwofese elev ki gen andikap ak elev ki ap aprann lang Angle.

Endike nan Sikse: Kolaborasyon anplwaye ak sipò-pwogrè demontre *pa estrikti devlopman pwofesyonèl ak sistèm*

Estatik Aplikasyon: Aplikasyon Vèt sou Orè. Distri a sou orè pou aplike aktivite amelyorasyon sa a. Rezilta gen entansyon pou estrateji amelyorasyon sa a yo dwe satisfè ak travay se sou bidjè.

Analiz / Rapò Soti:

- Distri a te ogmante kominikasyon ak Sant Pwofesè East Ramapo pou ranfòse kolaborasyon sou ak pataje nan devlopman pwofesyonèl ak ofrann sètifikasyon.
- Distri a pandan Somè Lidèchip Mwa Out 2021 an te bay Fasilitatè Akademik yo ansanm ak devlopman pwofesyonèl lekòl ak distri a pwofesyonèl sou kreye, pre-enskri, ak jere eksperyans aprantisaj pwofesyonèl nan platfòm la Kwasans Pwofesyonèl Frontline pwofesyonèl pran Pwofesè ak Lidè Edikasyon (CTLE) ak aktivite PD ki konsantre sou kontni, pedagoji, ak angle kòm yon Nouvo Lang (ENL).
- Distri a se nan pwosesis pou fè rechèch sou yon patnè ekstèn / machann pou konplete yon revizyon nan pwogram ELL.
- Dapre DCIP a, kantite pwofesè yo ak lidè distri yo ak lidè distri yo ap resevwa PD sou estrateji vize pou amelyore rezilta akademik yo pou ELLs atravè analiz done sou-ale, ak moun ki repond yo dwe rated PD efikas la an tèm de itilite.
- Akòz enskripsyon an ogmante nan ELL, nouvo angle pou moun ki pale lòt lang (ESOL) ak pwofesè bileng yo te anplwaye ak pwofesyonèl pwograme espesyalman nan zòn alfabetizasyon pou elèv ki fèk vini yo.



Edikasyon estrateji 3.2: Bay aprantisaj pwofesyonel kontinyel, antrene, ak sipò nan direkte ak ekip lidèchip anseyman lekòl yo akselere relatif konpetans konpetans yo nan senk konpetans yo lidèchip ogmante (T6, L5, O6). Estratejik plan objektif aliman: 1, 4, 5

Estrateji Aplikasyon Aktivite 3.2.1 Fasilite modifikasyon nesese nan Aprantisaj Walk Zouti ak Vizit Sipò Lekòl la, kontwòle aplikasyon yo, ak analize koleksyon done pou sipòte lidè bilding nan devlopman / idantifikasyon / plasman aprantisaj pwofesyonel pou tout pwofesè vize pou sipòte pratik pwofesè amelyore ak angajman elev yo.

Endike nan Sikse: Kontinyèl Evalyasyon ak Pwofesyonèl Devlopman pwogrè *ki demontre pa mache aprantisaj chak semèn, rapò chak trimès nan lekòl yo sou devlopman pwofesyonèl, evalyasyon pwofesè ak rezilta elèv yo.*

Estati Aplikasyon: Aplikasyon Vèt sou Orè. Distri a sou orè pou aplike aktivite amelyorasyon sa a. Rezilta gen entansyon pou estrateji amelyorasyon sa a yo dwe satisfè ak travay se sou bidjè.

Analiz / Rapò Soti:

- Dat Distri a idantifye ak lekòl pou mache aprantisaj chak semèn e li se nan pwosesis pou revize Zouti Aprantisaj la pou fidbak direktè lekòl la.
- Distri a te pwograme ak kalandriye aprantisaj konsistan, vizit sipò, ak Lidèchip nan reyinyon Aksyon pou kontwòle rezilta elèv yo epi idantifye pratik pwofesyonèl enpak.




Edikasyon estrateji 3.3: Aplike estrikti segonde-fonksyone ak pwosesis pou ranfòse atitid kwasans; done-enfome, planifikasyon solid; ibrid/virtual tribin aprantisaj; collegial kolaborasyon; ak kilti nan amelyorasyon kontinyel (T3, L6, O5). Estratejik plan objektif aliman: 1, 4, 5

Estrateji aplikasyon aktivite 3.3.1 aplike estrikti segonde-fonksyone ak pwosesis pou ranfòse atitid kwasans ak devlope relasyon natif natal

Endike nan Sikse: Sistèm pou Angajman ak Otorite ki demontre *pa aktivite ki ankouraje entèraksyon pozitif ant distri, lekòl, ak lakay yo.*

Estatik Aplikasyon: Aplikasyon jòn nan Pwogrè. Distri a te kòmanse aplike aktivite amelyorasyon an, men aplikasyon an pa espere ranpli nan yon moman pou wè enpak la vle nan ane a. Gen kèk baryè pou aplikasyon enklizif idantifikasyon moun pou fè atelye chak mwa pou anplwaye yo egziste. Avèk fini nan pwosesis anplwaye yo, Distri a pral kapab reyalize rezilta vle.

Analiz / Rapò Soti:

- Sipèntandan an pwograme epi kòmanse kenbe Sèk Sipèntandan chak mwa ak lidèchip elèv yo.
- Distri a te kòmanse pwograme atelye atelye pou tout anplwaye yo, kòmanse avèk Jou Konferans Sipèntandan an.
- Distri a klarifye wòl Fòs Travay Prezans Nan Distri a nan siveyans ak sipòte sistèm bilding entèvansyon pou prezans elèv yo.
- Distri a te bay yon entwodiksyon vityèl pou anplwaye ki fèk anplwaye ki enkli enfòmasyon sou opòtinite Sant Pwofesè ERCSD a.
- Distri a te resevwa dènye nouvèl sou manyèl Orè Mèt la, ak reyinyon yo te kalandriye.
- Distri a rete entansyonèl avèk kontni medya sosyal pou ranfòse atitid ak enfòmasyon kominote a ak piblik la. 

Poto 4: Done-Enfome sistem efikas ak efikas

Edikasyon estrateji 4.1: Aplike yon sistem evalyasyon balanse pou bay fidbak ale ak natif natal sou kwasans elev, pratik anseyman, entevansyon, ak kominikasyon avek paran (T7, L7, O7). Estratejik plan objektif aliman: 4, 5



Estrateji aplikasyon aktivite 4.1.1 etabli yon sistèm ki genyen ladan evalyasyon fomatif, pwovizwa, ak evalyasyon summative sou pefomans elèv yo bay done enpòtan ak entepretab pou responsab desizyon anseyman-fe.

Endike nan Sikè: Kontinyèl Evalyasyon ak Amelyorasyon kontinyèl

Estatik Aplikasyon: Aplikasyon Vèt sou Orè. Distri a sou orè pou aplike aktivite amelyorasyon sa a. Rezilta gen entansyon pou estrateji amelyorasyon sa a yo dwe satisfè ak travay se sou bidjè.

Analiz / Rapò Soti:

- Distri a fè rechèch epi chwazi Done ki gen bon egzanp pou pran desizyon done-kondwi pran aksyon jan li pral amelyore olye ke pratik nivo aktyèl aktyèl (idantifye done ki enpòtan, done konplè, done entèprete, ak aplike done).
- Distri a pwograme epi administre evalyasyon referans pou tout elèv, K-12, itilize sistèm Star Renesans lan, kat fwa pandan ane lekòl 2021-22 a.
- Distri a kontwòle done enstriksyonèl ki soti nan evalyasyon referans yo pou rasanble enfòmasyon egzat sou pèfòmans akademik elèv ki gen andikap ak elèv k ap aprann plizyè lang avèk entansyon pou ajiste akonplisman elèv yo.



Edikasyon estrateji 4.2: Oganize wol santral, resous, ak pwosesis pou pi bon lekòl sipò (T8, L8, O8). Estratejik plan objektif aliman: 2, 4, 5

Estrateji aplikasyon aktivite 4.2.1 leste yon dives ak edikate kalifye mendev pa wol klarifyan ak responsablite

Endike nan Sikse: Efektivman Jere Resous (enkliif nan anplwaye, tan, planifikasyon bi, ak bilding kapasite)

Estatik Aplikasyon: Aplikasyon jòn nan Pwogrè. Distri a te kòmanse aplike aktivite amelyorasyon an, men aplikasyon an pa espere ranpli nan yon moman pou wè enpak la vle nan ane a. Gen kèk baryè pou aplikasyon / rezilta / depans egziste; Avèk adaptasyon / koreksyon, Distri a pral kapab reyalize rezilta vle.

Analiz / Rapò Soti:

- Distri a se nan pwosesis pou bouyon pwotokòl ki pral senplifye pwosesis la anplwaye.
- Distri a se nan pwosesis pou revize kòm apwopriye tablo òganizasyonèl Distri a ak tablo òganizasyonèl yo pou byen reflekte wòl ak responsablite lidèchip yo.
- Distri a se nan pwosesis pou gènerasyon yon chèn kominikasyon pou plis wòl klarifye, responsablite, ak anplwaye yo kontakte nan divès nivo bezwen.
- Distri a te ale nan Edikatè Divèsite Travay san Patipri pou ogmante kapasite Distri a pou anboche anplwaye yo ak edikatè ki soti nan orijin divès ak jwenn pwofesè bileng adisyonèl pou sijè kontni zòn nan.
- Distri a se nan pwosesis reòganizasyon wòl Distri a. [Lyen](#)



Estrateji aplikasyon aktivite 4.2.3 Bay tout elev akse nan yon anviwonman aprantisaj ki an sekirite ak enklizif.

Endike nan Sikse: Asire yon anviwònman ki bay sipò

Estatik Aplikasyon: Aplikasyon Vèt sou Orè. Distri a sou orè pou aplike aktivite amelyorasyon sa a. Rezilta gen entansyon pou estrateji amelyorasyon sa a yo dwe satisfè ak travay se sou bidjè.

Analiz / Rapò Soti:

- Distri a te resevwa lajan pou anplwaye èd sekirite ak monitè manje midi nan lekòl yo. Anplis de sa, èd pwofesè, asistan ansèyman, ak pwofesè yo te bay sipò pou tan arive ak ranvwaye pou elèv ki depoze akòz pandemi COVID-19 la

Estrateji aplikasyon aktivite 4.2.4 asire ke tout elev gen akse ekitab nan resous nan pi bon lekòl sipò

Endike nan Sikse: Etabli Pratik ak Règleman / Pwosedi ki sipòte SEL

Estatik Aplikasyon: Aplikasyon Vèt sou Orè. Distri a sou orè pou aplike aktivite amelyorasyon sa a. Rezilta gen entansyon pou estrateji amelyorasyon sa a yo dwe satisfè ak travay se sou bidjè.

Analiz / Rapò Soti:

- Anplwaye Distri ki apwopriye a se nan pwosesis pou rasanble opinyon nan men administratè lekòl yo ak anplwaye nan chak lekòl pou idantifye ekipman ki nesèsè yo ak inifòm yo pou achte nan sipò edikasyon fizik, mizik, atizay ak pwogram edikasyon sou lasante.



ESTRATEJI AMELYORASYON FISKAL

Sije	Estrateji aplikasyon aktivite	Dat	Komans e/ pa	Estrateji amelyorasyon (etap aksyon)	Aplikasyon pou estati Trimes 1
Devlopman bidje		10/01/2021	Pa (chak ane)	Tablo a pral adopte yon kalandriye devlopman bidje ki detay dat yo akòz pou soumèt nan dokiman bidje tankou ke chak faz nan pwosesis bidje a pral ranpli ale.	Vèt-Distri a te kòmanse kominikasyon ak direktè sou devlopman bidjè nan mwa Out 2021.
Devlopman bidje		01/01/2022	Pa (chak ane)	Tablo a pral revize, epi mete ajou kom apwopriye, regleman bidje li yo asire ke yo konfòme ak lwa ki aplikab ak regleman yo.	Vèt-Distri a se nan pwosesis pou evalye règman Komisyon Konsèy la pou asire yo konfòme yo avèk lwa ak règman ki aplikab yo.
Devlopman bidje		01/01/2022	Pa (chak ane)	Anplwaye distri a dwe soumèt nan komisyon Konsey la yon analiz de ore sale yo, ore peman det, ak depans transpo nesese pou enfòm devlopman bidje a pwopoze pou ane lekòl siksede la.	Distri jòn-distri a se nan pwosesis pou evalye orè salè, orè peman det, ak tout obligasyon kontra ki nesese pou enfòm devlopman bidjè ki pwopoze a pou ane fiskal 2022-23 la.
Devlopman bidje		11/2021	Pa (chak ane)	Anplwaye distri a ap bay yon ti pa yo ak komite chak mwa a ak yon estimasyon projete jèn 30 balans fon.	Distri wouj la ap travay sou kapasite bati nan Biwo Biznis la pou asiye travay sa yo. Pandan trimès 1, 6/30/21 finansye yo potko finalize. Distri a se nan pwosesis pou devlope estimasyon an nan analiz balanse 30 jèn analiz la.



<p>Devlopman bidje</p>		<p>Otòn 2021 (ak devlopman nan bidjè a 2022-2023 pwopoze)</p>	<p>Kòmansman</p>	<p>5. Distri a dwe adopte regleman ak pratik sa yo:</p> <ul style="list-style-type: none"> o Bidje pwopoze a dwe baze sou yon egzamen estratejik itilizasyon resous aktyel yo pou detemine kontribisyon ke chak investisman fe pou oganizasyon edikasyonel yo. o Bidje pwopoze a pral baze sou yon revizyon sou tandans depans ak depans projete, osi byen ke projections revni lokal ak leta. o Sipozisyon itilize pou devlope bidje pwopoze a pral deklare kleman nan dokiman bidje a, ki gen ladan projete ogmante oswa diminye nan enskripsyon ak tandans nan kwasans depans. o Not yo pral ajoute nan bidje a 2022-2023 yo eksplike nenpot bidje liy etranj-atik depans oswa pwofi. Not yo eksplikasyon yo dwe ranpli nan aliman ak bidje a pwopoze 2022-2023. Not yo eksplikasyon ki dwe angaje nan bidje a 2022-2023 pral bay lekte a plis insight nan chanjman budgetary. o Yo dwe bay anplwaye Distri a konsey ak pwosedi konsenan objektif bidje ak pwosedi budgetary yo. o Konsey la ap enfome pwosesis devlopman bidje a sou devlopman bidje NYSED bay Monite yo. 	<p>Vèt-Distri a se nan pwosesis pou ankonbre pwosesis devlopman bidjè a pou ane fiskal 2022-23 la. Distri a ap asire tout estrateji aplikasyon yo egzekite ale.</p>
------------------------	--	---	------------------	---	---



				<p>o Nan konteks pwofi espere yo, bidje pwopoze a pral asiyen resous ki nesese pou aplike eleman akademik Plan an epi pou yo ka adekwa pou asire ke tout elev yo kapab satisfè estanda Leta yo.</p> <p>o Nan konteks pwofi espere yo, bidje a pral asiyen lajan pou sipote ogmante nan aktivite weekend, ofrann kou, sevis sipo ki pa obligatwa, ki pa rapote mandate ak klas mizik, pwogram ak sevis pou manm lang Angle yo ak elev ki gen andikap, ak antretyen gwose klas yo.</p> <p>o Bidje pwopoze a pral aliye avèk Plan an.</p> <p>o Bidje yo pwopoze a pral pran an kont fakte eksten ki afekte baz taks projetée ak nimewo enskripsyon yo.</p>	
--	--	--	--	---	--



Jesyon koule lajan kach		09/01/2021	Kòmmanse	6. anplwaye distri a pral fe analiz chak mwa nan pwofi espere ak depans pou asire ke yo rete rezonab. Sa a pral fe disponib nan tablo a ak piblik.	Sa a se yon efò kontinyèl. Distri a te satisfè ranpli aktivite kontinyèl sa a. Distri a ap devlope jesyon lajan kach ki pral rekonsilye ak rapò Trezò a ak lojisyèl finansye entèn yo.
Pwosesis bidjè		10/01/2021	Kòmmanse	7. lidechip lekol la ak Depatman mennen yo dwe Enstiti pratik la nan kwa referencing liy-atik depans, pou chak Depatman, pou chak Kod bidje pou asire monies yo dwe obligated yo aliyen ak objektif akademik ki long tem nan distri a.	Vèt-Pandan Somè Lidèchip nan mwa Out, Administrasyon Distri a te asire tout direktè ak depatman mennen resous yo te bezwen patisipe aktivman nan devlopman bidjè yo. Distri a ap travay pou asire referans depans liy-atik yo aplike pou chak depatman ak pou chak kòd bidjè pou lajan ki oblije aliyen ak objektif akademik estratejik Distri a.
Lajan Kach koule / Jesyon Balans Fon		11/01/2021	Kòmmanse	8. anplwaye distri a dwe bay Komisyon Konsey la ak rapo chak trimes (sa vle di, pou peryod la fini Oktob 1, Janvyè 1, Avril 1, ak Out 1) ki idantifye nenpòt chanjman enpotan nan pwofi projetée ak / oswa depans ak nenpòt aksyon ki dwe pran pa Distri a ak / oswa Komisyon Konsey nan adrese chanjman sa yo.	Distri a se nan pwosesis pou konstwi kapasite entèn nan Biwo Biznis la. Se anplwaye a anvizaje yo dwe finalize pa 1/3/2022. Distri a ap travay aktivman sou devlope rapò chak trimès la bay Komisyon Konsèy la. Distri a pral idantifye nenpòt chanjman enpòtan pou pwojete revni ak/ oswa depans yo epi yo pral dekri nenpòt aksyon ki dwe pran nan adrès chanjman sa yo.



Ranbousman reklame pwoseisis		11/16/2021	Kòmpanse	4. Distri a dwe aplike yon pwosesis kote nouvo anplwaye Biwo Biznis yo resevwa fomasyon nan fason pou soumet bodwo pou sevis, bodwo STAC, ak bodwo lot distri lekòl ki gen elev ki enskri nan Distri a epi ki resevwa sevis sante ak byennet. Apati 1ye oktob 2021, pwovizyon fomasyon sa yo pral Suivi ak dokimante.	Distri a se nan pwosesis pou konstwi kapasite entèn nan Biwo Biznis la. Se anplwaye a anvizaje yo dwe finalize pa 1/3/2022. Distri a aktivman ap travay sou mete antrènman pou anplwaye yo asire Distri a ap maksimize revni.
Ranbousman reklame pwoseisis		11/30/2021	Pa	1. Distri a dwe ranpli yon etid pou detemine kisa ki ta dwe nivo apwopriye pesonel ak/oswa tanp ki nesese pa Biwo Fon Federal pou reyalize Objektif Mezirab yo pou ki li responsab. Etid la ta dwe gen ladan comparisons nan lot distri lekòl new York yo epi pran an kont bezwen pou nivo pesonel yo dwe dirab sou tan.	Distri a te kòmpanse aplike aktivite amelyorasyon an. Distri a aktivman ap travay pou konplete yon etid pou detemine ki nivo apwopriye pèsònèl ak / oswa kontra ki nesèsè pa Biwo Fon Federal pou reyalize objektif yo mezirab pou ki li responsab. Etid la ap gen ladan comparisons nan lot distri lekòl NYS menm jan an epi yo pral pran an kont bezwen pou nivo pesonel yo dwe dirab sou tan.
Ranbousman reklame pwoseisis		12/2021	Pa	3. Biwo anplwaye Lajan Federal ap resevwa fomasyon pou yo kapab fe nenpot pwosesis akizisyon finanse sipote nan yon fason ki konsistan avek Konsey Sibvansyon Inifom ak Lwa Minisipal Jeneral la.	Distri a te kòmpanse aplike aktivite amelyorasyon an. Distri a ap travay sou etabli yon orè fòmasyon pou asire anplwaye yo nan Biwo Fon Federal yo kapab fè nenpòt akizisyon federal ki sipòte nan yon fason ki konsistan



					avèk Konsèy Sibvansyon Inifòm ak Lwa Jeneral Minisipal yo.
Ranbousman reklame pwozesis		01/01/2022	Pa	2. Distri a dwe kenbe yon Biwo Lajan Federal ki anplwaye konpletman epi yo gen efe sou kontra sa yo ke yo te detemine pou yo te bezwen an ako avek etid bezwen biwo yo.	Distri jòn se nan pwozesis pou konstwi kapasite nan Biwo Fon Federal yo.
Depans (kontwol Enten)		07/01/2021	Pa	Asistan a pou biznis ap asire ke tout pwozesis yo ak espesifikasyon aliman ak estanda operasyon nan pratik ak estanda kontablite gouvènman.	Depatman acha Distri ble-Distri a ap travay kole kole ak Lidèchip Distri a ak Eta a nonmen Kontwole Fiskal pou etabli yon orè sèvis pou òf. Distri a devlope yon plan pou òf yo dwe enkli pandan ane fiskal 2021-22 a epi kontinye nan tan kap vini an prevwa.
Depans (kontwol Enten)		10/01/2021	Pa	1. Chak ane apre sa, Biwo Achte a pral devlope epi disseminate yon kalandriye anyel sevis pou of, ki pral gen ladan dat of; dat apwobasyon Komisyon Konsey la, ak dat efikas sevis.	Vèt-Distri a se nan pwozesis pou devlope ak diminye yon kalandriye anyèl sèvis yo òf, ki pral gen ladan dat òf; dat Komisyon Konsèy la apwobasyon, ak dat efikas sèvis la.



Depans (kontwol Enten)		11/01/2021	Pa	3. Distri a pral voye memos nan tout depatman ak bilding lide ki kinbe gid achte Distri a ak presize politik ki gen rapò ak itilizasyon apwopriye ak move nan konfime lod achte. Memos sa yo pral bay tout nouvo anplwaye Depatman yo ak dirijan bilding yo epi mete ajou ak redistributed chak ane anvan komansman nouvo ane lekòl la	Blè-Distri a voye memwa bay tout depatman ak lidè lekòl nan kòmansman mwa septanm ki te refè direktiv acha Distri a ak règleman espesifik ki gen rapò ak itilizasyon apwopriye ak move itilizasyon lòd acha yo. Anplis de sa, Distri a bay fòmasyon espesifik pou tout lidè lekòl yo pandan "Somè lidèchip" anime nan fen mwa Out, anvan kòmansman lekòl la. Distri a te aplike pwosedi siveyans pou minimize konfime lod achte epi yo pral kontinye bay oversight ak fomasyon, jan sa nesese.
Depans (kontwol Enten)		11/01/2021	Pa	4. Distri a pral voye memos nan tout fournisseurs aktyel enfome yo ke si se yon achte ki fet san prev yon lod achte, Le sa a, Distri a pa dwe oblije fe peman nan machann la. Memo sa a pral voye bay tout nouvo potentiels fournisseurs ak redistributed anvan komansman chak ane lekòl pou tout fournisseurs aktyel.	Pa aplikab. Aktivite amelyorasyon an pa te espere yo dwe nan estati aplikasyon pandan peryòd sa a nan rapò a.



Depans (kontwol Enten)		12/01/2021	Pa	5. distri a pral soumet nan kontwole fiskal la yon plan pou fason anplwaye enpotan yo pral resevwa fomasyon nan pratik acha apwopriye. Plan an ap aplike sou apwobasyon pa kontwole a, epi distri a ap bay dokiman sa yo jan yo mande pa Monite yo pou demontre aplikasyon plan an.	Distri ble-Distri a te travay kole kole ak Eta a nonmen kontwole pou etabli pwotokòl fòmasyon an pou achte pratik yo. Distri a bay fòmasyon nan anplwaye biwo nan nivo bilding lan pou asire pratik son yo an plas.
Depans (kontwol Enten)		01/01/2022	Pa	6. Distri a dwe re-adopte yon politik kote anplwaye ki repete vyole regleman acha Distrik la kapab responsab nan politik disiplin Distri a, epi, kote ki apwopriye, ranbouse Distri a pou acha a le li sevi avek pwop lajan yo.	Distri a ap eksplore estrateji sa a ak konsèy pou asire disiplin pwogresis ka aplike nan konfizyon chak akò negosyasyon kolektif respektif.
Depans (kontwol Enten)		2021-22	Komanse (chak ane)	7. Distri a dwe revize chak ako sevis pataje pou detemine si ekonomi pri yo ka fe yo pa gen Distri a bay sevis la direktman.	Vèt-Distri a ap travay sou revize pwotokòl la pou chak akò sèvis pataje pou detemine si ekonomi pri yo ka efekte pa gen Distri a bay sèvis yo dirèkteman.
Planifikasyon alontem		02/01/2022	Pa	1. Apre konklizyon an nan Auditors eksten ane a-fen deklarasyon finansye a, distri a pral revize done tandans istorik ak bouyon yon plan fiskal senk ane.	Pa aplikab. Aktivite amelyorasyon an pa te espere yo dwe nan estati aplikasyon pandan peryòd sa a nan rapò a.
Planifikasyon alontem		Apre adopte rapo a verifye Eksten		2. Komisyon Konsey la pral adopte revize a ak mete ajou senk-ane plan fiskal epi sevi ak li nan enfome devlopman bidje.	Pa aplikab. Aktivite amelyorasyon an pa te espere yo dwe nan estati aplikasyon pandan peryòd sa a nan rapò a.



Estrikti Oganizasyon ak operasyon Enten Efficiencies		09/01/2021	Pa	4. distri a pral kreye yon fom devlopman bidje ki pral itilize pa lide Depatman yo opinyon demann depans yo.	Distri Blè-Distri a bay lidè lekòl yo yon fòm pou demann depans yo. Fòm sa yo pral itilize pandan y ap kreye bidjè a pou ane fiskal 2022-23 la.
Estrikti Oganizasyon ak operasyon Enten Efficiencies		09/01/2021	Pa (chak ane)	5. Biwo Biznis la dwe bay chak biwo ak lidè lekòl la ak enstriksyon eksplisit konsènan wòl yo nan pwosesis devlopman bidjè a ak delè yo pou delivre.	Blè-Distri a bay chak lidè lekòl la ak enstriksyon eksplisit konsènan wòl yo nan pwosesis devlopman bidjè a ak delè yo pou delivre. Distri a gen entansyon kontwòle sa a jan li kontinye devlope bidjè 2022-23 la.
Estrikti Oganizasyon ak operasyon Enten Efficiencies		11/16/2021 (imedyatman)		1. Distri a dwe asire ke tout sijesyon odite, enkyetid, ak zon pou amelyorasyon, yo rezoud. Tout defisyans note yo adrese ak geri.	Wouj. Lè yo fini kontwòl kontwòl ekstèn lan, Distri a ap travay pou idantifye ak adrese tout sijesyon odite, enkyetid, ak domèn amelyorasyon pou asire yo rezoud alè epi asire tout defisyans ki note yo adrese ak geri.
Estrikti Oganizasyon ak operasyon Enten Efficiencies		06/30/2022	Pa	2. Distri a pral ranpli yon ajou nan pake lojisye finansye aktyèl la. Nouvo pake lojisye finansye a pral entegre ak sistèm yo itilize pa Depatman resous imen an. Monite yo dwe pemet li selman akse nan lojisye an nouvo finansye ak pesonel.	Distri jòn se nan pwosesis pou amelyore pake lojisye finansye aktyèl la. Nouvo pake lojisye finansye a dwe entegre ak sistèm yo itilize pa Depatman Resous Imèn. Monite yo pral pemet li selman akse nan lojisye an nouvo finansye ak pesonel.



Estrikte Oganizasyon ak operasyon Enten Efficiencies		06/30/2022	Pa	3. Distri a dwe konplete fomasyon anlwaye ki soti nan Biwo Biznis la, Biwo Resous Imen, Pewol Biwo, Biwo Benefis, Trezorye, Adjwen Trezorye, Anplwaye Teknoloji Enfomasyon, tout tet departman, ak tout lide lekol nan itilizasyon apwopriye nouvo sistem finansye a. Sa a pral pemet yo konnen ki jan yo revize Kod bidje yo nan tan reyel.	Biwo Distri a se nan pwosesis pou fomasyon orè pou anlwaye ki soti nan Biwo Biznis, Biwo Resous Imen, Biwo Pewol, Biwo Benefis, Trezorye, Depite Trezorye, Anplwaye Teknoloji Enfomasyon, tout tet departman, ak tout lidè lekòl yo nan itilizasyon nouvo sistèm finansye a.
Estrikte Oganizasyon ak operasyon Enten Efficiencies		09/01/2021	Kòmanse	6. Distri a dwe aplike pwosedi pou mete ajou pou alet rezidan denye enpotan yo epi asire rezidan yo gen enfomasyon avek pi gwo kantite avi.	Pa aplikab. Aktivite amelyorasyon an pa te espere yo dwe nan estati aplikasyon pandan peryòd sa a nan rapò a.
Estrikte Oganizasyon ak operasyon Enten Efficiencies		03/01/2023	Pa	7. Distri a, apre angajman ak moun ki gen entere kle, pral lanse yon sit entenet reamenaje ki fet yo bay ki gen entere ak pi fasil, plis transparan akse a kritik enfomasyon finansye distri ak akademik. Sit entenet revize a dwe fet pou asire dokiman sa yo tradui nan lang apwopriye.	Pa aplikab. Aktivite amelyorasyon an pa te espere yo dwe nan estati aplikasyon pandan peryòd sa a nan rapò a.
Transpotasyon		Prentan 2022	Pa	2. Distri a dwe ranpli yon etid efikasite routage nan wout otobis aktyel yo asire maksimòm pri efikasite transpo. Rekonet ke tout bis yo ekipe ak GPS ak/oswa lojisye routage distri a, Versatrans, ki ka swiv ak evalye efficiencies, distri a pral gen ladan yo nan	Pa aplikab. Aktivite amelyorasyon an pa te espere yo dwe nan estati aplikasyon pandan peryòd sa a nan rapò a.



				etid la routage evalyasyon nan maten ak apremidi ridership nan chak lekòl, chez itilizasyon, ak efficacité nan ranmase-up ak gout-off fwa.	
Transpotasyon		01/2022	Komanse (chak ane)	1. Anplwaye Depatman Transpo a ap resevwa fomasyon nan yon sous NYSED ki apwouve nan regleman akizisyon ak sekirite ki aplike pou kontra transpo yo.	Pa aplikab. Aktivite amelyorasyon an pa te espere yo dwe nan estati aplikasyon pandan peryòd sa a nan rapò a.
Transpotasyon		01/2022	Pa (chak ane)	5. Komisyon Konsey la dwe adopte yon politik transpo revize ki reflekte kapasite distri a pou kenbe struktural bidje balanse ki baze sou pwofi projetée ak depans ki enfome pa etid pri transpo nan distri a, ki pral enkopore nan etid finansye senk ane a.	Pa aplikab. Aktivite amelyorasyon an pa te espere yo dwe nan estati aplikasyon pandan peryòd sa a nan rapò a.
Transpotasyon		02//01/2022	Pa (chak ane)	4. Anplwaye Distri a dwe soumèt nan Komisyon Konsey la yon pwojeksyon senk ane nan depans pou bay dives nivo sevis transpo: yon) Transpo jan lalwa eta a egzije. b) Inivesel (sa vle di, pot pou pot) transpo pou tout elev. c) Transpo lekòl Prime ak presegonde jan lwa leta ak pot transpo lekòl segonde nan pot.	Pa aplikab. Aktivite amelyorasyon an pa te espere yo dwe nan estati aplikasyon pandan peryòd sa a nan rapò a.



				<p>d) transpo lekol segonde jan lwa leta ak pot transpo lekol prime ak presegonde nan pot.</p> <p>e) lot nivo kom espesifye pa komisyon Konsey la oswa Monite.</p> <p>Etid la pral nan revizyon minimom senk ane nan done tandans epi pran an kont projections pou enrollments nan lekol piblik ak nonpublic pandan senk ane kap vini yo; lekol piblik la, pa nivo lekol ak klas; nonpublic lekol ridership tandans; epi yo te espere depans depans pou chak opsyon pi wo a.</p>	
Transpotasyon		Prentan 2022	Pa	3. Distri a pral fe yon solisitasyon of pou 2022-23 ane transpo lekol la ki enfome pa rezilta yo nan etid la efikasite routage.	Pa aplikab. Aktivite amelyorasyon an pa te espere yo dwe nan estati aplikasyon pandan peryòd sa a nan rapò a.
Lokal		10/31/2021	Pa	1. Komisyon Konsey la va nonmen yon Direkte setifye ki apwopriye nan Enstalasyon yo.	Distri a jòn te anboche yon nouvo Direktè enstalasyon ki antisipe yo kòmanse sou 12/16/2021.
Lokal		10/31/2021	Pa	4. Direkte Enstalasyon yo pral etabli estanda, pwosedi, ak yon ore pou netwayaj regilye ak antretyen woutin nan chak etablisman Distri a, ki pral apwouve pa Komisyon Konsey la ak Monite yo.	Pa aplikab. Aktivite amelyorasyon an pa te espere yo dwe nan estati aplikasyon pandan peryòd sa a nan rapò a.



Lokal		12/31/2021	Pa	5. Distri a dwe devlope oswa adopte yon ribrik yo dwe itilize kondwi chak trimès enspeksyon yo epi asiye chak etablisman.	Pa aplikab. Aktivite amelyorasyon an pa te espere yo dwe nan estati aplikasyon pandan peryòd sa a nan rapò a.
Lokal		11/1/2021	Kòmansè	6. Distri a dwe kondui pou chak enspeksyon etablisman distri a chak trimes epi bay chak etablisman ki baze sou aderans li yo nan estanda pou pwote ak antretyen woutin. Yon kopi klas yo asiye ak rationale yo pou yo bay Konsey la nan 30 jou nan konklizyon an nan chak trimes. Nenpot aksyon Lantiy ki nesese yo pral rive nan ako ak stipulated yo pwograme nan rapò a.	Pa aplikab. Aktivite amelyorasyon an pa te espere yo dwe nan estati aplikasyon pandan peryòd sa a nan rapò a.
Lokal		11/01/2021	Kòmansè	7. Distri a dwe etabli epi aplike yon politik pou emisyon inifòm nan tout anlwaye custodial ak antretyen, ki pral gen ladan itilize, swen, netwayaj, ak ranplasman inifòm sa yo.	Pa aplikab. Aktivite amelyorasyon an pa te espere yo dwe nan estati aplikasyon pandan peryòd sa a nan rapò a.
Lokal		11/01/2021	Kòmansè	8. Komisyon Konsey la va nonmen manm nan yon komite pou devlope rekomandasyon pou enkorasyon nan Plan Kapital Senk Ane a. Komite a pral fe	Pa aplikab. Aktivite amelyorasyon an pa te espere yo dwe nan estati aplikasyon pandan peryòd sa a nan rapò a.



				pwoblem rapò li yo pa mas 2022, ki pral gen ladan rekomandasyon konsenan si anprint distri aktyel la gen pou satisfè bezwen aktyel ak elev kap vini yo.	
Lokal		12/31/2021	Pa	2. Tout liy bidje nan Biwo Enstalasyon Lekòl yo ap ranpli. Tout plas vid ki ap vin apre yo pral ranpli nan 60 jou.	Pa aplikab. Aktivite amelyorasyon an pa te espere yo dwe nan estati aplikasyon pandan peryòd sa a nan rapò a.
Lokal		12/31/2021	Pa	3. Direkte Enstalasyon yo dwe soumèt yon plan sou sipeentandan an pou sipevizyon custodial, antretyen, ak anplwaye teren yo. Nan 30 jou soumèt, sipeentandan an pral apwouve plan an oswa modifiye li epi retounen li nan Direkte Enstalasyon yo, ki pral komanse aplikasyon plan an imedyatman le li resevwa li nan sipeentandan an	Pa aplikab. Aktivite amelyorasyon an pa te espere yo dwe nan estati aplikasyon pandan peryòd sa a nan rapò a.
Lokal		01/01/2022	Pa	10. Komisyon Konsey la dwe adopte yon politik revize sou itilizasyon enstalasyon lekòl yo pa gwoup eksten ki asire ke gwoup yo chaje fre ki reflekte pri a vre nan Distri a nan bay sevis piblik,	Pa aplikab. Aktivite amelyorasyon an pa te espere yo dwe nan estati aplikasyon pandan peryòd sa a nan rapò a.



				consommables, travay, sekirite, asirans, ak lot depans ki gen rapo ak aktivite a.	
Lokal		01/01/2022	Pa	11. Distri a dwe asire ke espas ki te disponib pou satisfè tout etablisman an bezwen 2022 pwogram lekol ete 2022 distri a.	Pa aplikab. Aktivite amelyorasyon an pa te espere yo dwe nan estati aplikasyon pandan peryòd sa a nan rapò a.
Lokal		04/01/2022	Pa	9. yon plan kapital senk ane pral soumet nan tablo a pou apwouve. Plan kapital senk ane a pral mete sou bilten vot pou vote yo apwouve si sous alternatif nan finansman yo pa garanti.	Pa aplikab. Aktivite amelyorasyon an pa te espere yo dwe nan estati aplikasyon pandan peryòd sa a nan rapò a.
Pwosesis tanp		10/01/2021	Kòmanse	3. tout kontra sevis pwofesyonel ap ekspire, ki gen ladan pou legal, banke, kontablite, ak sevis transpo, yo pral piblikman nan enteval pa plis pase twa ane.	Distri jòn-Distri a ap travay pou asire tout kontra sèvis pwofesyonèl ki ekspire, ki gen ladan pou legal, bankè, kontablite, ak sèvis transpò, yo piblikman òf nan entèval ki pa plis pase twa ane.
Pwosesis tanp		11/16/2021 (Imedyatman)	Kòmanse	1. distri a pral defann fournisseurs potansyel soti nan patisipe nan devlopman nan solicitations, demann pou pwopozisyon, elatriye, eksepte nan limit la ke tout fournisseurs potansyel gen opotinite	Blè-Distri a swiv Lwa Jeneral Minisipal ak Se poutèt sa entèdi machann potansyèl yo patisipe nan devlopman solisitasyon òf, Demann pou Pwopozisyon, elatriye, elatriye, eksepte nan



				egal a patisipe (egzanp, reponn a demann pou enfòmasyon; soumet kesyon).	limit ke tout machann potansyèl gen opòtinite egal pou patisipe (egzanp, reponn a Demann pou Enfòmasyon; soumèt).
Pwosesis tanp		01/01/2022	Kòmmanse	2. An ako avek yon dele ki etabli pa Monite yo apre sa, manm Komisyon Konsey yo pral resevwa fomasyon sou wòl ak responsablite manm Komisyon Konsey nan pwosesis tanp lan.	Distri jòn-a ap travay pou asire ke manm Komisyon Konsèy yo resevwa fòmasyon sou wòl ak responsablite manm Komisyon Konsèy la nan pwosesis kontra a.
Pwosesis tanp		07/01/2021	Pa	4. biwo a achte pral revize tout kontra ki ekspire pandan pwochen mwa 12 yo, ki gen ladan kontra pwofesyonèl, asire ke prix reflete aktyèl depans make.	Distri ble-Distri a ap travay pou asire revize Biwo acha a tout kontra ki ekspire pandan 12 mwa kap vini yo, ki gen ladan kontra pwofesyonèl, asire ke prix reflete depans mache aktyèl yo.

